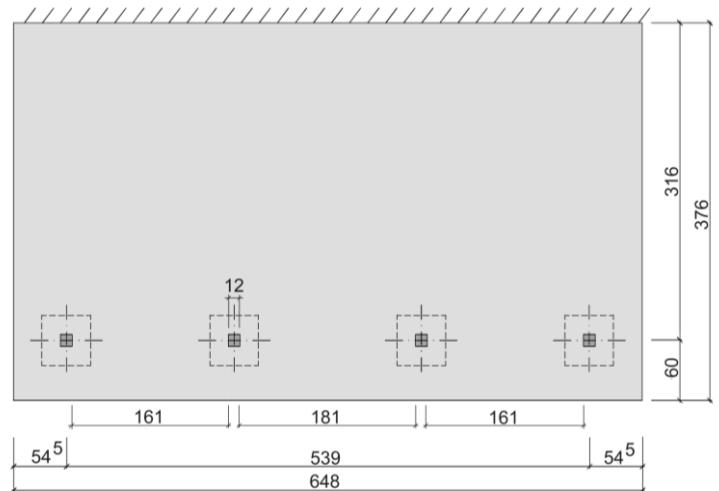
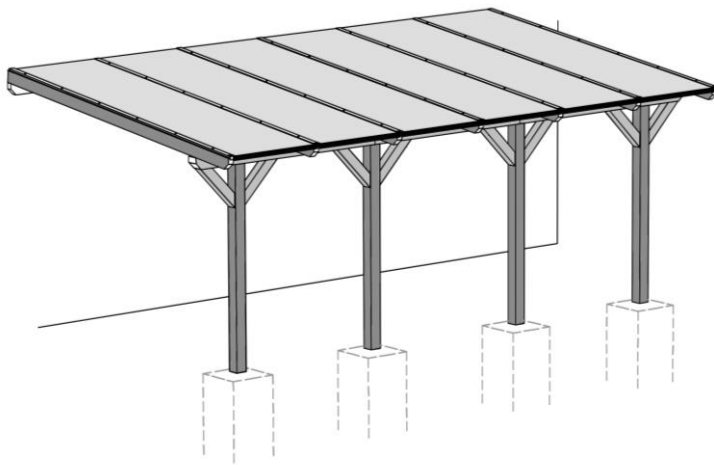




LEIMHOLZ-TERRASSEN - ÜBERDACHUNG

Art.-Nr.: 672.3865.00.00



Alle Angaben in cm!

| Sockelmaß [cm] | Maß incl. Dachüberstand [cm] | Minimale Durchgangshöhe [cm] | Grundfläche [m ²] | Umbauter Raum [m ³] | Gewicht [kg] |
|-------------------|------------------------------------|------------------------------------|----------------------------------|------------------------------------|-----------------|
| 551 x 322 | 648 x 376 | 208 | 20,48 | 47,51 | 350 |

Allgemeines:

- 3-seitig offen
- Grundgestell : gehobeltes Leimholz, nordische Fichte, natur, Kanten gefast
- zul. Schneelast : 1,00 kN/m²
- zur statigerechten Bodenverankerung werden H-Anker empfohlen
- Verbindungsmittel für den Wandanschluss sind nicht im Lieferumfang enthalten

Tragsystem:

- Stützen 12/12cm
- Sparren 6/12cm
- Kopfbänder 10/10cm

Dach:

- Neigung : 7 Grad
- Eindeckung : 10mm Polycarbonat-Doppelstegplatten, farblos, transparent
- incl. Befestigungsmaterial

Zubehör: (gegen Aufpreis)

- H-Anker-Set
- Brüstungselemente

Verpackung:

- Paket(e) incl. Montagematerial und übersichtlicher Montageanleitung
- Verpackungsmaße: L/B/H=425/120/38cm

