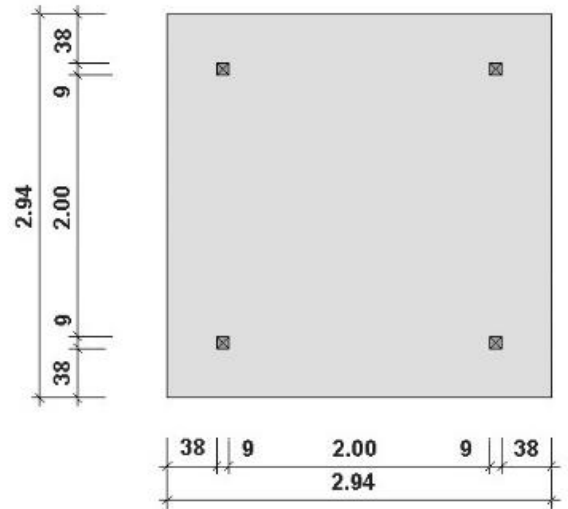
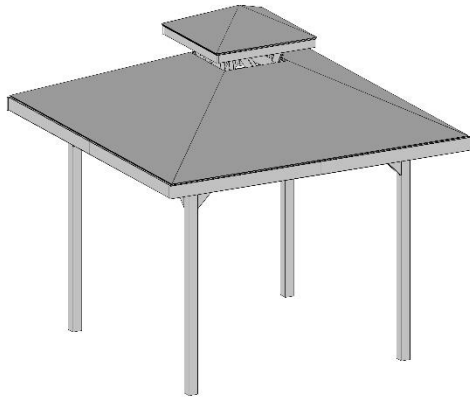




# Gartenlaube

## 651.2929.11.00



### Technische Angaben

|                                 |      |                       |      |
|---------------------------------|------|-----------------------|------|
| Sockelmaß Breite (cm)           | 218  | Dachgefälle (Grad)    | 25   |
| Sockelmaß Tiefe (cm)            | 218  | Vordach (cm)          | 38   |
| Maß über alles Breite (cm)      | 294  | Pfostenstärke (mm)    | 90   |
| Maß über alles Tiefe (cm)       | 294  | Fußbodenstärke (mm)   | -    |
| Maß über alles Höhe (cm)        | 312  | Dachstärke (mm)       | 18,5 |
| Grundfläche (m <sup>2</sup> )   | 4,75 | Schneelast (kN)       | 1,25 |
| Umbauter Raum (m <sup>3</sup> ) | -    | Anzahl Schindelpakete | 7    |
| Dachfläche (m <sup>2</sup> )    | 10   |                       |      |



### Allgemeine Informationen

|              |  |
|--------------|--|
| Material     | sämtliche Holzteile aus Nadelholz                            |
| Grundgestell | kesseldruckimprägniert nach DIN 68800                        |
| Dach         | Massivholzdach mit Nut und Feder, naturbelassen              |
| Befestigung  | zur statikgerechten Bodenverankerung werden H-Anker benötigt |

### Varianten

|                |                                  |
|----------------|----------------------------------|
| 651.2929.11.00 | Inklusive Dachpappe, Dachaufsatz |
|----------------|----------------------------------|

### Lieferumfang

Montagematerial, übersichtliche Montageanleitung

### Zubehör (gegen Aufpreis)

H-Anker, Bitumenschindeln

### Verpackung

|                   |     |                          |                |
|-------------------|-----|--------------------------|----------------|
| Gewicht (kg)      | 320 | Abmessung Paket 1 (cm)   | 218 / 120 / 36 |
| Anzahl Packstücke | 4   | Abmessung Paket 2 (cm)   | 136 / 48 / 33  |
|                   |     | Abmessung Paket 3-4 (cm) | 100 / 16 / 16  |