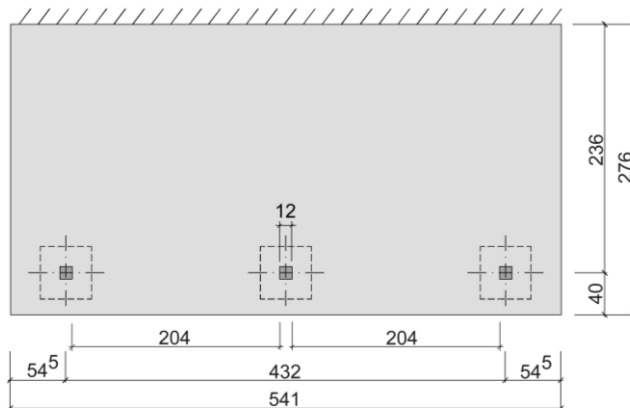
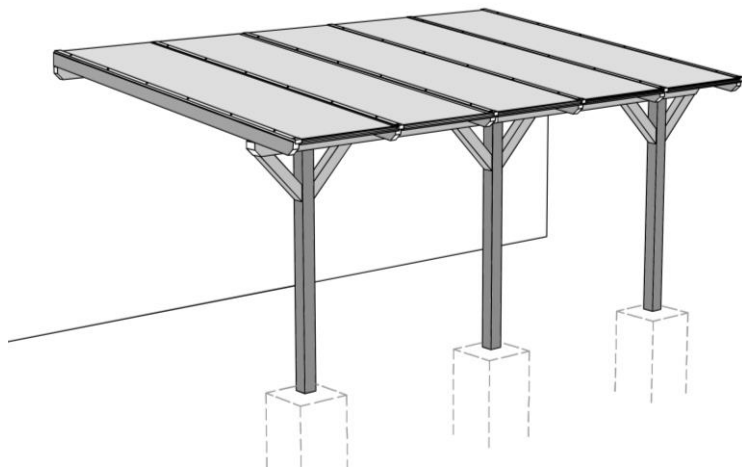




LEIMHOLZ-TERRASSEN - ÜBERDACHUNG

Art.-Nr.: 672.2854.00.00



Alle Angaben in cm!

Sockelmaß [cm]	Maß inkl. Dachüberstand [cm]	Minimale Durchgangshöhe [cm]	Grundfläche [m ²]	Umbauter Raum [m ³]	Gewicht [kg]
444 x 242	541 x 276	208	12,80	29,70	270

Allgemeines:

- 3-seitig offen
- Grundgestell : gehobeltes Leimholz, nordische Fichte, natur, Kanten gefast
- zul. Schneelast : 1,00 kN/m²
- zur statikgerechten Bodenverankerung werden H-Anker empfohlen
- Verbindungsmittel für den Wandanschluss sind nicht im Lieferumfang enthalten

Tragsystem:

- Stützen 12/12cm
- Sparren 6/12cm
- Kopfbänder 10/10cm

Dach:

- Neigung : 7 Grad
- Eindeckung : 10mm Polycarbonat-Doppelstegplatten, farblos, transparent
- incl. Befestigungsmaterial

Zubehör: (gegen Aufpreis)

- H-Anker-Set
- Brüstungselemente

Verpackung:

- Paket(e) inkl. Montagematerial und übersichtlicher Montageanleitung
- Verpackungsmaße: L/B/H=280/120/38cm

