

ALICANTE 1

Hochwertiges nordisches Fichtenholz



Gartenhaus
ALICANTE 1
380 x 513 cm

Gestaltungsbeispiel

- 28 mm Wandstärke
- Profilierte Eckverbindungen
- Fußboden im Abstellraum 19 mm
- Dach 19 mm Profilschalung





GARTENHAUS ALICANTE 1 380 x 513 cm

Datenblatt / Baubeschreibung

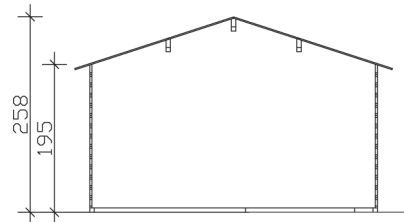
Wandstärke	28 mm
Farbbehandlung	Unbehandelt
Eckverbindung	Classic, symmetrisch gefräst
Windverband	Zuganker mit Gewindestange
Montagematerial	inklusive
Eisenteile	verzinkt
Aufstellbreite	380 cm
Aufstelltiefe	513 cm
Außenbreite (inkl. Dachüberstand)	420 cm
Außentiefe (inkl. Dachüberstand)	553 cm
Seitenwandhöhe	195 cm
Firsthöhe	258 cm
Anzahl Räume	1
Grundfläche	19,5 m ²
umbauter Raum (ohne Vordach)	44,15 m ³
Wandfläche außen	45,36 m ²
Fußboden	19 mm Holzdielen, unbehandelt (nur im Abstellraum)
Grundlager	60 x 60 mm, imprägniert
Dachaufbau	19 mm Profilschalung mit Nut und Feder
Dachform	Satteldach

Dachneigung	18 °
Schneelast	0,75 kN/m ²
Dachüberstand vorne	20 cm
Dachüberstand seitlich	20 cm
Dachüberstand hinten	20 cm
Dachfläche	24,07 m ²
Dacheindeckung	Eine Lage Dachpappe zur Ersteindeckung
Schindelbedarf á 2m²	14 Pakete
Türen	1x Einzeltür, halbverglast (78,5 x 179,5 cm)
Fenster	2x Einzelfenster, Dreh-Funktion (57,5 x 70,5 cm) 1x Doppelfenster, Dreh-Funktion (2 x 57,5 x 70,5 cm)
Artikelnummer	551606
EAN-Nummer	4018211551606
Verpackungsmaße	Paket 1: 120 cm x 551 cm x 46 cm 879,0 kg
Garantie	5 Jahre gemäß unseren Garantiebedingungen
nicht im Lieferumfang enthalten	Beton, Verankerung Grundlager mit Untergrund (Fundament)

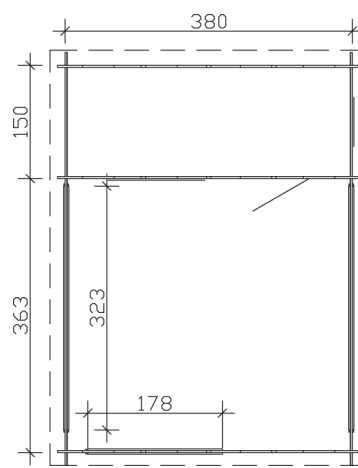
ALICANTE 1

380 x 513 cm

Schnitt



Grundriss



ALICANTE 1

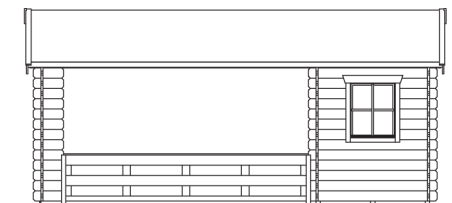
380 x 513 cm

Schnitte und Ansichten Maßstab 1:100

Ansicht
vorne



Ansicht
rechts

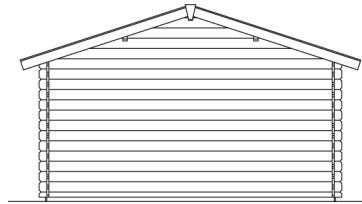


ALICANTE 1

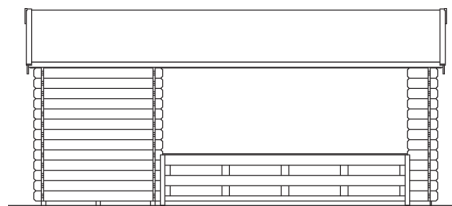
380 x 513 cm

Schnitte und Ansichten Maßstab 1:100

Ansicht
hinten



Ansicht
links



ALICANTE 1

380 x 513 cm

Schnitte und Ansichten Maßstab 1:100